

26 AOÛT
2021

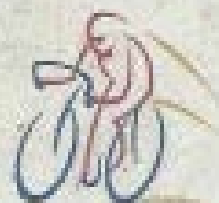
1^{ère} EDITION

COURSES DE CÔTES
CADETS – JUNIORS
MÉMORIAL « JAN DE COUVIN »
COUVIN



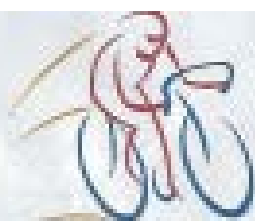
**GUIDE
THECHNIQUE**

EN COLLABORATION AVEC



www.couvin.be

Absolu
BRASSERIE - RESTAURANT
COUVIN



Editorial

Cher Président,
Cher Jean-Jean,



Quelques semaines se sont écoulées depuis ton départ mais tu continues à vivre dans nos souvenirs et dans nos si nombreuses anecdotes partagées. Il n'y a pas un lieu, pas une festivité de ta bonne ville de Couvin qui n'ait été marquée de ta présence.

Pour un passionné de vélo comme toi, le mois de juillet est le mois le plus important de l'année, le mois du Tour. Cette année, il a été si particulier pour les champions belges. Comment ne pas avoir pensé à toi lors de l'étape de TON Grand Bormand après le numéro de Dylan Teuns ? Et que dire de la deuxième victoire de Van Aert sur les Champs Elysées que tu avais arpenté avec ta bonne humeur et ton sourire ?

Tu as marqué la vie couvinoise pendant des dizaines d'années et tu t'y es investi à fond. C'était la même chose avec la Pédale Pansarde Cuvinoise dont tu étais le Président fondateur. Tu y laisses un vide immense sur le terrain et dans les cœurs. Aujourd'hui, nous aussi, nous sommes orphelins.

Cette course du 26 août, tu l'avais voulue et tu l'avais déjà préparée comme tu l'avais fait avec toutes celles que nous avons organisées ces dernières années. Tu étais notre Président, un Président qui mettait les mains dans le cambouis, tu n'épargnais ni ton temps ni tes efforts pour que nos courses soient des réussites. Nous nous souvenons tous de ta fierté lorsqu'en 2019, tu avais reçu les félicitations de Nico Mattan, Peter Van Peteghem et Jean-Luc Vandembroeck pour l'organisation du Grand prix du Fond de l'eau.

Cette première course de côte, nous l'organisons sans toi mais aussi pour toi, nous mettons un point d'honneur à en faire un succès populaire et sportif.

Il y a des deuils cruels et douloureux, le tien l'est assurément. Comme on le dit dans ces cas-là, tu es parti trop vite. Ta personnalité a marqué nos vies, tu nous as donné ton amitié, ton sens de la convivialité et ton amour du vélo.

C'est à nous, aujourd'hui, de perpétuer la tradition et d'honorer ta mémoire. C'est le moins que nous puissions faire pour toi, Président.

Bien plus qu'un président, tu étais avant tout notre ami. Nous n'oublierons jamais tout ce que tu as fait pour nous, tout ce que tu nous as donné. A travers ces quelques lignes, nous voulions te rendre hommage, te dire à quel point tu nous manques et combien nous avons été heureuses et heureux d'avoir partagé ta vie.

Dans une de ses chansons, Renaud évoque son bistrot préféré où il lui arrive d'aller avec ceux qui peuplent sa mémoire, nul doute cher Jean-Jean que tu es, à jamais, dans le nôtre.





Un peu d'Historique

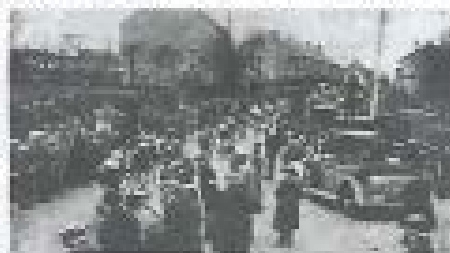
Le cyclisme à Couvin



Paris Bruxelles, la course des deux Capitales est l'une des plus anciennes courses cyclistes de professionnels, créée pour la première fois en 1893, elle passait par Brûly-de-Couvin, Couvin, Frasnes-lez-

Couvin et Mariembourg.

Paris – Bruxelles, la douane au Brûly côté Gué d'Hossus en 1928



et la douane au Brûly, la montée vers Couvin en 1934

Rue de la Gare à Couvin 1934



la Fête aux Œufs

Faubourg
St Germain



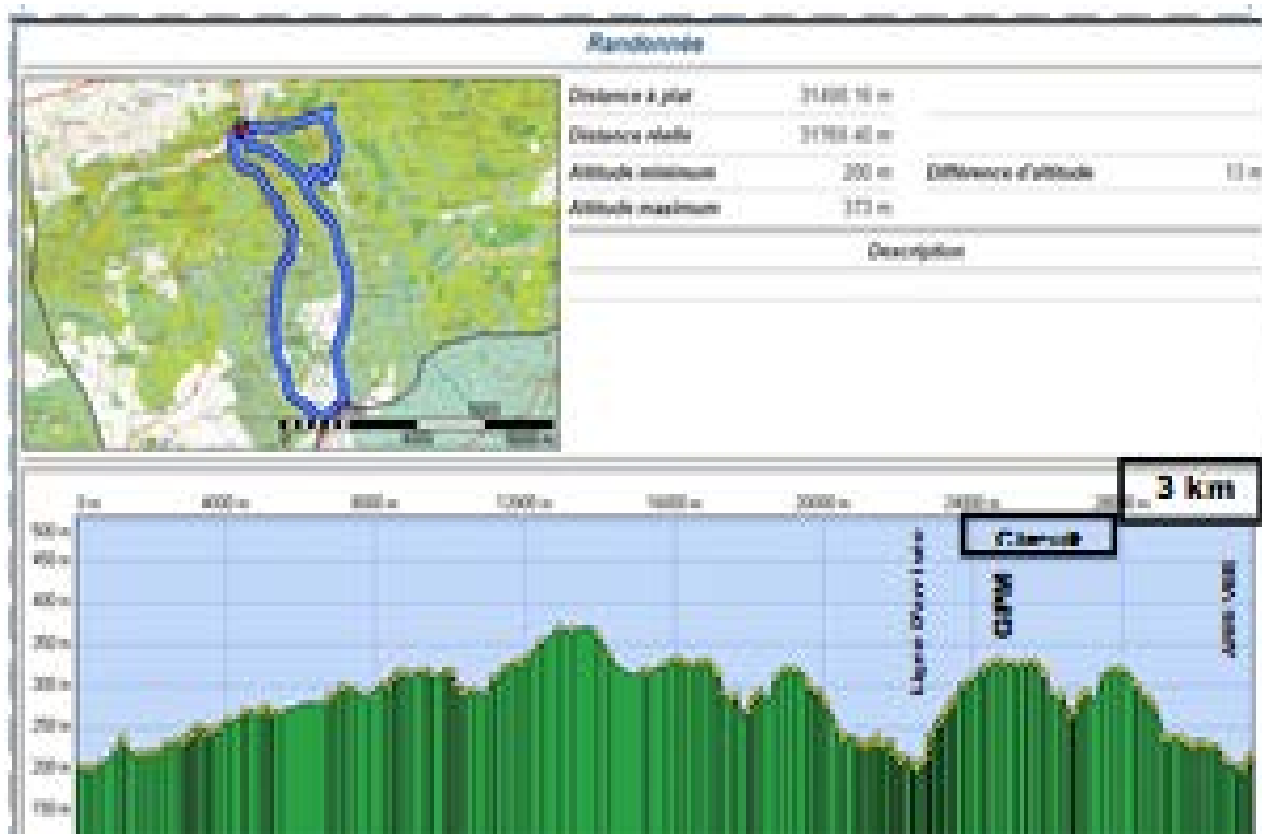
en 1938

Fernand DEHAIBE en 1936 à l'occasion de

Couvin le 26 août 2021
Course de cote, Cadets et Juniors
Premier Grand Prix, "Jan de Couvin"

		KM	Heure		
			Cadets année 1	Cadets année 2	Juniors
COUVIN	départ officieux Couvidôme rue de la Foulerie		12h00	14h00	16h00
	à droite. N5 rue du Pont du Roy,				
	rond-point tout droit rue de Pernelle vers				
	départ officiel, N5	km 0			
BRULY	Forge du Prince, rue Grande, à G ruede Oignies	km 10	12h15	14h15	16h13
	rue de l'Ermitage N920, à DR Barrage du Ry de Rome				
	Contourner le Lac de Petigny, vers				
COUVIN	à G rue de la Platinerie, à G rue de l'Ermitage				
	1 ^{er} Passage de la ligne, entrée sur le circuit	km 22	12h30	14h30	16h25
	GPM, Barrage du Ry de Rome				
	Contourner le Lac de Petigny, vers				
	à G rue de la Platinerie, à G rue de l'Ermitage				
	2 ^{ème} Passage de la ligne	km 30,5	12h42	14h42	16h37
	GPM, Barrage du Ry de Rome à G				
	Contourner le Lac de Petigny, vers				
	à G rue de la Platinerie, à G rue de l'Ermitage				
	3 ^{ème} Passage de la ligne	km 39	13h57	15h57	16h52
	GPM, Barrage du Ry de Rome				
	Contourner le Lac de Petigny, vers				
	à G rue de la Platinerie, à G rue de l'Ermitage				
	4 ^{ème} Passage de la ligne	km 48,5	13h12	15h12	17h06
	GPM, Barrage du Ry de Rome				
	Contourner le Lac de Petigny, vers				
	à G rue de la Platinerie, à G rue de l'Ermitage				
	5 ^{ème} Passage de la ligne	km 57	13h27	15h27	17h20
	GPM, Barrage du Ry de Rome				
	Contourner le Lac de Petigny, vers				
	à G rue de la Platinerie, à G rue de l'Ermitage				
	6 ^{ème} Passage de la ligne, ARRIVEE	km 65,5	13h42	15h42	17h34
	JUNIORS				
	GPM, Barrage du Ry de Rome				
	Contourner le Lac de Petigny, vers				
	à G rue de la Platinerie, à G rue de l'Ermitage				
	7 ^{ème} Passage de la ligne	km 74			17h48
	GPM, Barrage du Ry de Rome				
	Contourner le Lac de Petigny, vers				
	à G rue de la Platinerie, à G rue de l'Ermitage				
	8 ^{ème} Passage de la ligne, ARRIVEE	km 81,5			18h02





Cadets 1^{ère} année

09h00 – 10h30 Retrait des dossards

11h30 contrôle braquets

12h00 départ

Cadets 2^{ème} année

11h00 – 12h30 retrait des dossards

13h30 contrôle braquets

14h00 départ

Cadets 1^{ère} et 2^{ème} année et Juniors

10h30 -11h00 Briefing

Juniors

13h30 14h30 retrait des dossards

15h30 contrôle braquets

16h00 départ

REGLEMENT

1. Organisation

L'épreuve dénommée Course de côte nationale se déroule selon les règlements de la Belgian Cycling. Et est réservée aux coureurs de la catégorie CADETS, U23 JUNIOR.

2. Type d'épreuves

Les épreuves auront lieu le jeudi 26 août à Couvin.

3. Pénalités

Tout cas non prévu dans le présent règlement sera tranché par le jury des commissaires de la Belgian Cycling. Le barème des pénalités prévues dans les règlements de la Belgian Cycling sera d'application.

4. Inscriptions

Les inscriptions se font uniquement via Belgian Cycling. Pas d'inscription le jour J sur place.

5. Direction Course

Le Royal Namur Vélo est l'organisateur, Bouillot Christian, chbouillot@skynet.be 0497/82.31.81 et le Directeur de course sera le nommé Guy Warrinnier, rue Jean Joseph Gaillard à Flawinne (0476/85.70.63).

6. Contrôle Anti-dopage

Les contrôles anti-dopage se feront sous les formes prévues dans les règlements de la Belgian Cycling et de la Communauté Française.

7. Le classement annexe GPM

Le classement de la montagne G.P.M. retiendra les trois premiers coureurs lors du passage au sommet de la côte après le passage de la ligne d'arrivée. 5 ascensions pour les Cadets et 7 pour les Juniors. Les trois premiers coureurs y recevront respectivement 8, 5 et 3 points. En cas d'ex-aequo, voir le plus grand nombre de première place et s'il y a encore ex-aequo l'arrivée finale sera prépondérante. Pour avoir droit à son prix, tout coureur classé devra terminer l'épreuve.

8. Permanence

La permanence se déroulera au Couvidôme, rue de la Foulerie à 5660 Couvin.

Briefing pour les directeurs sportifs se tiendra au Couvidôme, rue de la Foulerie à 5660 Couvin, le 26/08.

- 10h00 pour les Cadets 1^{ère} et 2^{ème} année
- 14h00 pour les Juniors

Briefing Sécurité le 26/08 à 11h

9. L'ordre des voitures techniques :

Voir règlement « course de côte ».

Un premier tirage au sort pour toutes les équipes présentes à la réunion des chefs d'équipes. Un deuxième tirage au sort pour toutes les équipes non présentes lors de la réunion des chefs d'équipes et pour les équipes qui n'ont pas respecté les modalités d'inscription.

10. Assistance technique neutre

Deux voitures neutres seront à la disposition des coureurs en cas de crevaison ou souci mécanique.

11. Service médical

Deux ambulances et un médecin suivront les courses. Un poste médical avancé se positionnera à proximité du site d'arrivée.

12. Déviation dans le dernier tour

Dans le dernier circuit local, les voitures des Directeurs sportifs et autres suiveurs (à l'exception des véhicules des membres du jury des commissaires et la voiture coureuse) sont tenues d'emprunter les déviations mises en place par l'organisateur. Le retour au Couvidôme est souhaité.

13. Délais

Les délais d'élimination pour cette épreuve sont fixés à cinq minutes de retard par rapport au peloton principal.

Il est rappelé aux coureurs, et plus spécialement aux coureurs attardés, que le code de la route doit être respecté.

14. Contrôle braquet Cadets & Juniors

Le contrôle des braquets aura lieu au Couvidôme

Cadets 1^{ère} année à partir de 11h30

Cadets 2^{ème} année à partir de 13h30

Juniors à partir de 15h30

15. Cérémonie protocolaire :

Les coureurs suivants doivent se présenter dans les plus brefs délais au podium sur le site d'arrivée, rue de la Montagne.

- Les 3 premiers
- Le vainqueur du jour des GPM
- Le leader du classement des GPM

17. Radio-Tour

Fréquence Radio-Tour : Canal 2 – Fréquence 160.10625

18. Collège des commissaires

<p>- Epreuve pour Cadets Président : GERARD François (1^{ère} et 2^{ème} année) Juge à l'arrivée : CRASSET Guy (1^{ère} année) Juge à l'arrivée : FINCK Daniel (2^{ème} année) Commissaire 2 : DEFREYNE Martin (1^{ère} et 2^{ème} année) Commissaire 3 : BAY Robert (1^{ère} et 2^{ème} année) Opérateur MYLAPS & Résultats : VANHOUTTE Sabine Commissaire Moto 1 : COURROUX Henri Pilote Moto SUZUKI : PLOMB Rudy Délégué Technique : FINCK Daniel Speaker Radio Tour : HAVELANGE Freddy Opérateur : HAVELANGE Michel</p>	<p>- Epreuve pour Juniors Président : WILLEMS Cédric Juge à l'arrivée : CRASSET Guy Commissaire 2 : BAY Robert Commissaire 3 MESSIN Yvette Commissaire 4 : DEFREYNE Martin Opérateur MYLAPS & Résultats : VANHOUTTE Sabine Commissaire Moto : COURROUX Henri Pilote Moto SUZUKI : PLOMB Rudy Délégué Technique : FINCK Daniel Speaker Radio Tour : HAVELANGE Freddy Opérateur : HAVELANGE Michel</p>
--	---

TIMING

CADETS / NIEUWELINGEN / 1.17

09h00-10h30	Permanence Couvidôme, retrait des dossards
10h00-10h30	Briefing des directeurs sportifs Couvidôme
12h00	Départ de l'épreuve Cadets 1 ^{ère} année
14h00	Départ de l'épreuve Cadets 2 ^{ème} année

JUNIORS / JUNIOREN / 1.14

13h00-14h30	Permanence Couvidôme, retrait des dossards
14h00-14h30	Briefing des directeurs sportifs Couvidôme
16h00	Départ de l'épreuve Juniors